

Fiche technique

Caractéristiques du produit



Armoire réfrigérée froid négatif 700 l sans agrégat spécial glace GN 2/1, inox

Modèle	Code SAP	00012010
ENFZ 700 R	Groupe d'articles	Armoires réfrigérées - froid positif/négatif

– Taille de l'appareil - GN / EN [mm]: GN 2/1

Code SAP	00012010	Alimentation	230 V / 1N - 50 Hz
Largeur nette [mm]	733	Volume brut [m3]	1.445
Profondeur nette [mm]	847	Volume net [m3]	1.298
Hauteur nette [mm]	2090	Taille de l'appareil - GN / EN [mm]	GN 2/1
Poids net [kg]	145.80		

Fiche technique

Dessin technique



Armoire réfrigérée froid négatif 700 l sans agrégat spécial glace GN 2/1, inox

Modèle

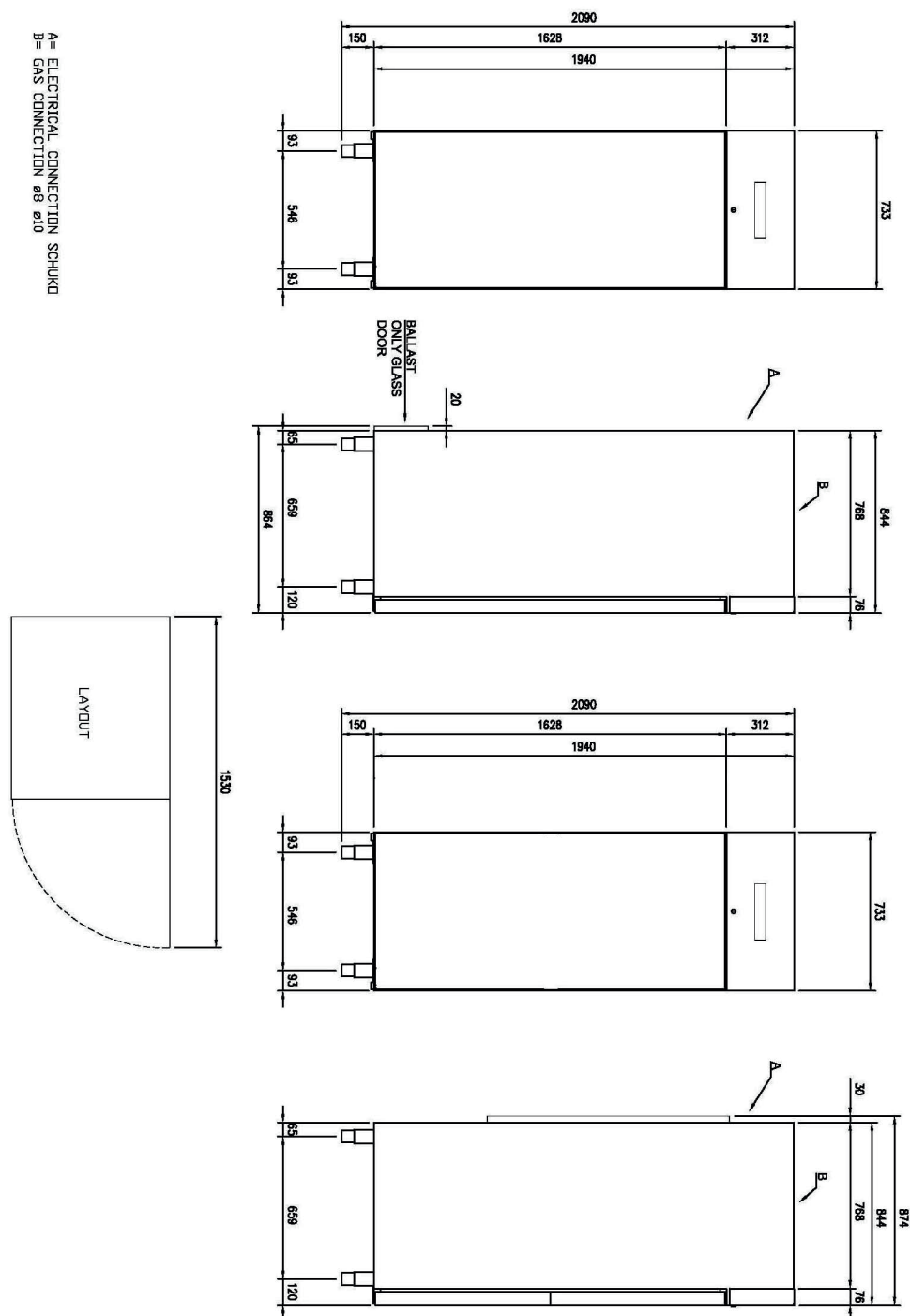
Code SAP

00012010

ENFZ 700 R

Groupe d'articles

Armoires réfrigérées - froid positif/négatif



Fiche technique

Avantages du produit



Armoire réfrigérée froid négatif 700 l sans agrégat spécial glace GN 2/1, inox

Modèle	Code SAP	00012010
ENFZ 700 R	Groupe d'articles	Armoires réfrigérées - froid positif/négatif

1

Isolation 9mm

- Pertes minimales
- Économie d'énergie

2

Ouverture des deux côtés

- Possibilités multiples de placement
- Une plus grande efficacité opérationnelle
 - Meilleure ergonomie de la cuisine

3

Conception entièrement en acier inoxydable

- Résistance à la corrosion
- Durée de vie plus longue
 - Sans dangers pour la santé

4

Dégivrage automatique

- Pas besoin de surveiller
- Un appareil qui fonctionne toujours correctement sans exigences supplémentaires de l'opérateur

5

Roues, pieds

- Variabilité
- Confort d'utilisation

6

Classe énergétique élevée

- Pertes minimales énergie
Haute efficacité
Aliments réfrigérés garantis
- Économies
 - Sécurité hygiénique

Fiche technique

Paramètres techniques



Armoire réfrigérée froid négatif 700 l sans agrégat spécial glace GN 2/1, inox

Modèle	Code SAP	00012010
ENFZ 700 R	Groupe d'articles	Armoires réfrigérées - froid positif/négatif

1. Code SAP:

00012010

2. Largeur nette [mm]:

733

3. Profondeur nette [mm]:

847

4. Hauteur nette [mm]:

2090

5. Poids net [kg]:

145.80

6. Largeur brute [mm]:

763

7. Profondeur brute [mm]:

873

8. Hauteur brute [mm]:

2170

9. Poids brut [kg]:

160.80

10. Type d'appareil:

Appareil électrique

11. Alimentation:

230 V / 1N - 50 Hz

12. Température ambiante min [° C]:

10

13. Température ambiante maximale [° C]:

43

14. Propriétés de l'appareil 2:

Pour la glace

15. Taille de l'appareil - GN / EN [mm]:

GN 2/1

16. Volume brut [m3]:

1.445

17. Volume net [m3]:

1.298

18. Pieds réglables:

Oui

19. Unité:

Non